

LE DÉVELOPPEMENT DURABLE AU SEIN DU RÉSEAU

ÉCOLE SAINT JOSEPH

MOUZILLON

L'école St Joseph sur un seul site : retour sur les premiers mois

Nous avons vécu cette année notre 1^{re} rentrée sur un seul site. Elle a donc eu une saveur particulière pour les 149 élèves avec la découverte des nouveaux locaux.

Depuis, les 6 classes ont pris possession des lieux et ont appris à cohabiter. Quel plaisir pour les grands de voir les petits faire leurs premiers pas à l'école !

L'équipe enseignante a élaboré le nouveau projet pédagogique triennal « Cultivons le vivre ensemble ». Il a pour ambition de développer la coopération entre les élèves de l'école, à présent tous réunis. Cette année, il s'agira de les inciter à prendre soin de leur nouvelle école, à coopérer pour créer un environnement agréable et le préserver. Ils seront sensibilisés tout au long de l'année scolaire à la question de la réduction et du traitement des déchets, à la préservation de l'environnement et participeront à la végétalisation de la cour au travers d'un projet de jardin. Au mois d'octobre tous les élèves ont pu se retrouver en salle de motricité pour vivre la 1^{ère} assemblée d'école. Après un chant commun, chaque classe a présenté aux autres les projets vécus durant la période.



COLLÈGE SAINT GABRIEL

HAUTE-GOULAIN

Dans le cadre des projets liés à la transition écologique, le collège Saint Gabriel de Haute Goulaine a pris le parti de développer plusieurs actions pour que les élèves prennent part au changement.

Les actions déployées concernent tout aussi bien les gestes éco éducatifs en lien avec les bâtiments, l'environnement et la restauration. L'établissement s'est inscrit au concours Cube's, qui propose une réflexion sur les dépenses d'énergie à l'intérieur des bâtiments. Une équipe d'adultes (enseignants et personnels) accompagnent les jeunes dans un cheminement d'actions visant à repérer les dépenses énergétiques superflues. Des actions de sensibilisation sont régulièrement mises en place comme « la journée du pull le plus moche » pour répondre à la réduction volontaire de la température dans tout le bâtiment.

L'établissement s'engage également vers un développement de l'éco responsabilité en ce qui concerne la restauration scolaire : la communication sur le bien-être au restaurant, l'assiette responsable, les éco-gestes, le tri des déchets et le rapport entre ce qui a été préparé et ce qui sera jeté avec une pesée régulière des déchets. Notre prestataire API Loire atlantique nous accompagne dans ces démarches avec le dispositif « mon restau responsable ». Un compostage est également mis en place au sein du collège. Depuis le début de l'année scolaire une activité de permaculture est proposée. À l'aide du compost, des élèves cultivent sous serre. Des activités concrètes qui permettent aux élèves de s'impliquer dans des activités valorisantes et utiles. Un vrai sens à l'engagement.



ÉCOLE SAINTE MARIE

VALLET

Évolution du goûter à la périscolaire de l'école

Il est essentiel de sensibiliser les enfants à la réduction des déchets qui impactent notre environnement tout en veillant à manger sainement pour rester en bonne santé.

C'est avec ce double objectif que nous avons réfléchi à la mise en place d'une proposition concernant un goûter collectif. Depuis septembre 2021, un « goûter responsable » est proposé aux élèves grâce à un partenariat avec des producteurs locaux (confiture, biscuits, produits laitiers, compote, fruits, pain). D'ici cette fin d'année scolaire, nous envisageons d'aller un peu plus loin : avec l'aide de ces fournisseurs, nous prévoyons la réduction de la quantité de déchets. Privilégier l'achat : de biscuits en vrac pour les consommer, de contenants collectifs



pour les produits laitiers. Cela va nous aider à réduire les emballages et les pots de yaourts individuels. Au-delà de ces objectifs, nous prévoyons également de multiplier nos ateliers cuisine sur place pour préparer le goûter du lendemain et ainsi, donner goût aux enfants de faire soi-même.

Dans le futur, pourquoi ne pas installer un composteur afin d'y mettre les pelures de fruits consommés chaque soir au goûter et, rendre acteur les enfants dans cet engagement citoyen ? D'inviter des experts européens ? De faire des visites préparatoires pour monter des projets avec des partenaires européens ?

DÉCOUVREZ NOS AUTRES ACTUALITÉS

ÉCOLE SAINT MICHEL

LA REMAUDIÈRE



Collecte de téléphones portables usagés - Les gorilles ont besoin de nous !

Les gorilles sont menacés par le coltan, un minéral utilisé dans la fabrication des téléphones. En partenariat avec le zoo, nous organisons donc une collecte de téléphones portables usagés à l'école. Des boîtes sont mises à disposition à la mairie ainsi qu'à l'école où vous pourrez y déposer les téléphones qui ne vous servent plus. On compte sur vous ! [En savoir plus](#)

ÉCOLE SAINT JOSEPH

LA CHAPELLE-HEULIN



Les plantations continuent !

Les jardinières qui jalonnent la cour sont en hivernage mais les enfants ont désherbé, arraché les vieux plants et ont mis des bulbes qui fleurissent en ces temps hivernaux... [En savoir plus](#)

ÉCOLE SAINTE FAMILLE

CLISSON



Potager pédagogique

Carottes, navets, betteraves, poireaux, courges, potirons, topinambours, radis noirs, quelques tomates, 2 poivrons, et une courgette... Une très belle récolte, sous le soleil, et avec de larges sourires. Une partie des légumes partira à la restauration pour les « sublimer » et les offrir au repas des enfants. Une autre partie sera cuisinée par les enseignants pour une dégustation collective avec tous les CP et CE1... [En savoir plus](#)

COLLÈGE SAINT JOSEPH

VALLET



Le développement durable au collège

Cela fait quelques années que nos collégiens réfléchissent autour du développement durable... Les élèves de 5^e travaillent effectivement sur les éco quartiers, réalisent des maquettes, s'interrogent sur les différentes énergies. Des projets se font en équipes pluridisciplinaires depuis déjà bien longtemps... [En savoir plus](#)

COLLÈGE NOTRE DAME

LE LOROUX-BOTTEREAU

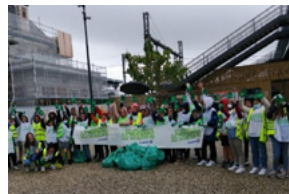


Les élèves s'engagent pour verdier la cour de leur collège

Le verdissement des espaces scolaires n'est plus une option au collège Notre Dame ! C'est aujourd'hui une nécessité compte tenu de l'urgence climatique et une excellente occasion de sensibiliser les jeunes au respect des espaces naturels et de la biodiversité... [En savoir plus](#)

COLLÈGE IMMACULÉE CONCEPTION

CLISSON



Label E3D

En mai 2021, le collège Immaculée Conception La Salle a reçu le label E3D récompensant son engagement dans sa démarche de développement durable. Afin de pérenniser cet engagement, des actions se préparent et se mettent en place pour l'ensemble des jeunes, tout au long de l'année... [En savoir plus](#)

LYCÉE BRIACÉ

LE LANDREAU



Challenge Éco Citoyen

Écologie & citoyenneté : le lycée Briacé s'est emparé de ces deux termes très actuels pour créer un challenge interne à l'établissement et mobiliser nos jeunes aux grands enjeux de demain « Apprendre à produire et à consommer différemment ! ». Ce challenge éco-citoyen, lancé depuis 2 années, implique l'ensemble des élèves de l'établissement : les collégiens, les lycéens et les étudiants (enseignement supérieur)... [En savoir plus](#)

LYCÉE CHARLES PÉGUY

GORGES



Fresque sur le climat

Le 27 janvier dernier, une trentaine d'élèves volontaires a participé à une fresque du climat. Le but ? Réaliser une fresque en reliant 42 cartes issues des rapports du GIEC (Groupe d'Experts Intergouvernemental sur l'Evolution du Climat) pour faire ressortir les causes et les conséquences du dérèglement climatique. Les élèves ont pu discuter des problématiques avant de débattre sur des actions qu'ils pourraient mettre en place. Une activité ludique et pédagogique qui a permis aux élèves de mieux comprendre l'impact de l'activité humaine sur le climat... [En savoir plus](#)

RETROUVEZ AUSSI...

– École Saint Joseph – **LE PALLET**

– École Pie X – **GORGES**

– École Sainte Anne Saint Jean-Baptiste – **LE LOROUX-BOTTEREAU**

– Collège de la Maine – **AIGREUILLE-SUR-MAINE**

– Collège Notre Dame de Bon Accueil – **GORGES**